

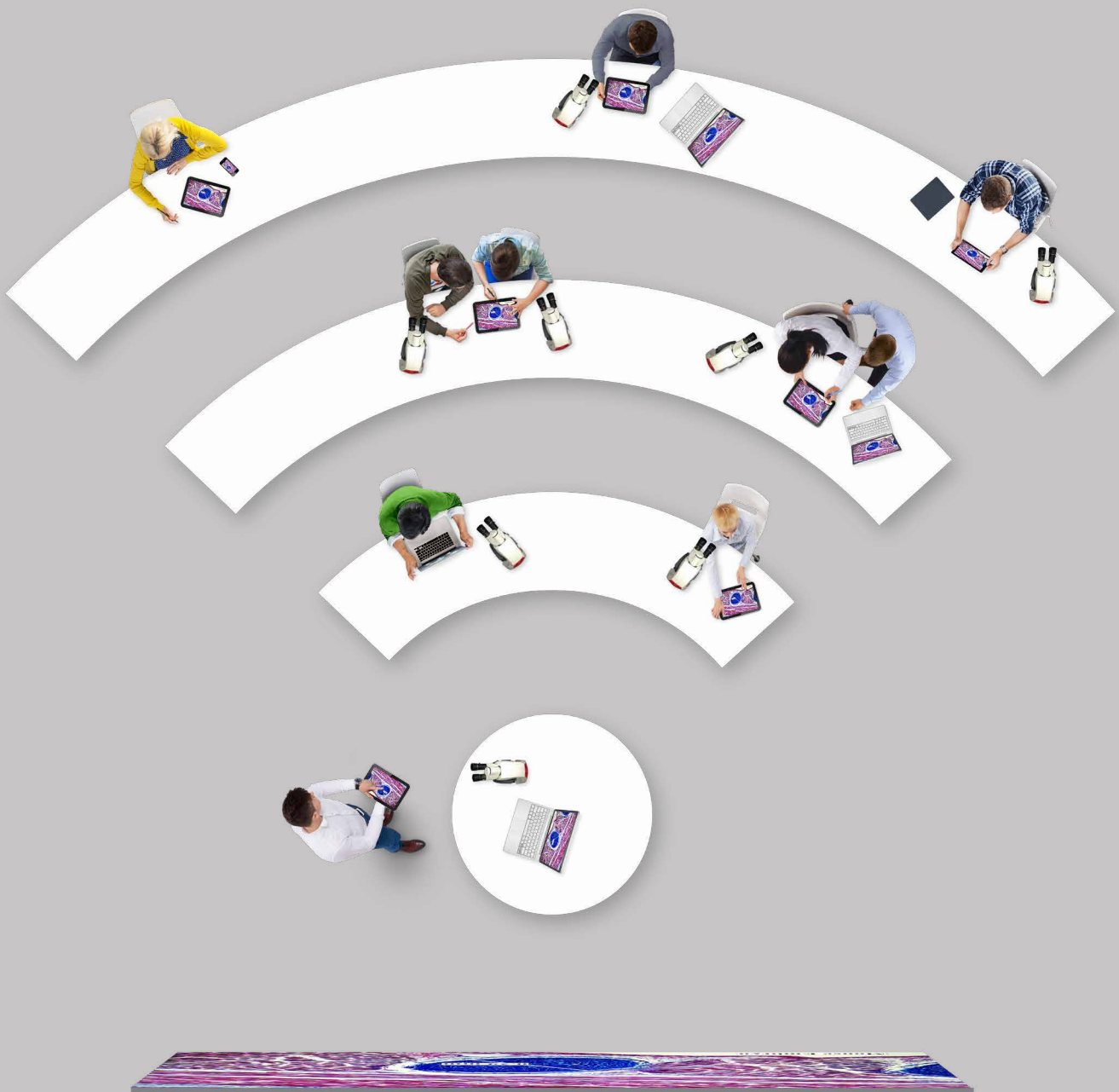
From Eye to Insight

Leica
MICROSYSTEMS

Software para aulas de microscopía

CLASES INTERACTIVAS Y ESTIMULANTES

Paquete de software AirTeach



CLASES DE MICROSCOPIA DIGITAL

Sustituya la pizarra por las tabletas de los alumnos

Los alumnos y sus dispositivos móviles son algo inseparable. Las soluciones educativas Wi-Fi de Leica Microsystems permiten a los profesores ponerse en contacto con las mentes jóvenes y llamar su atención dentro y fuera del aula.

Con las imágenes de los microscopios de los alumnos transmitidas de manera instantánea directamente a sus dispositivos móviles o compartidas con toda la clase para discusión en grupo, el aula se transforma en algo interactivo y estimulante.

El software Leica Microsystems AirTeach proporciona a los profesores una herramienta para compartir conocimientos de forma eficaz y ofrecer a todos la misma información, todo el tiempo.



AIRTEACH PERMITE A LOS PROFESORES:

1. Ver miniaturas de las imágenes de los microscopios de los alumnos en la configuración del aula.

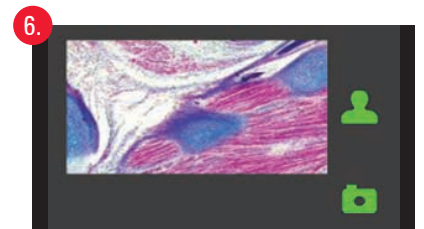
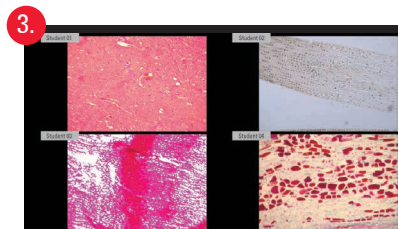
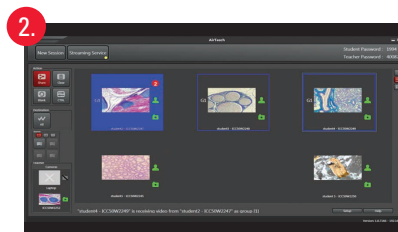
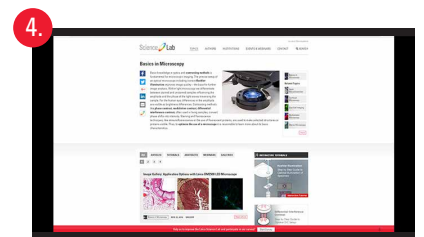
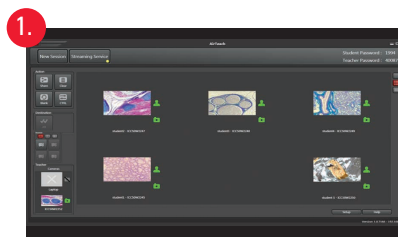
2. Controlar las imágenes que se comparten para discusión en clase.

3. Compartir un máximo de cuatro imágenes en un proyector o pantalla grande para comparar los hallazgos de los alumnos.

4. Alternar con una presentación u otro contenido de ordenador mediante la función de compartición de AirClass, para mantener a los estudiantes interesados.

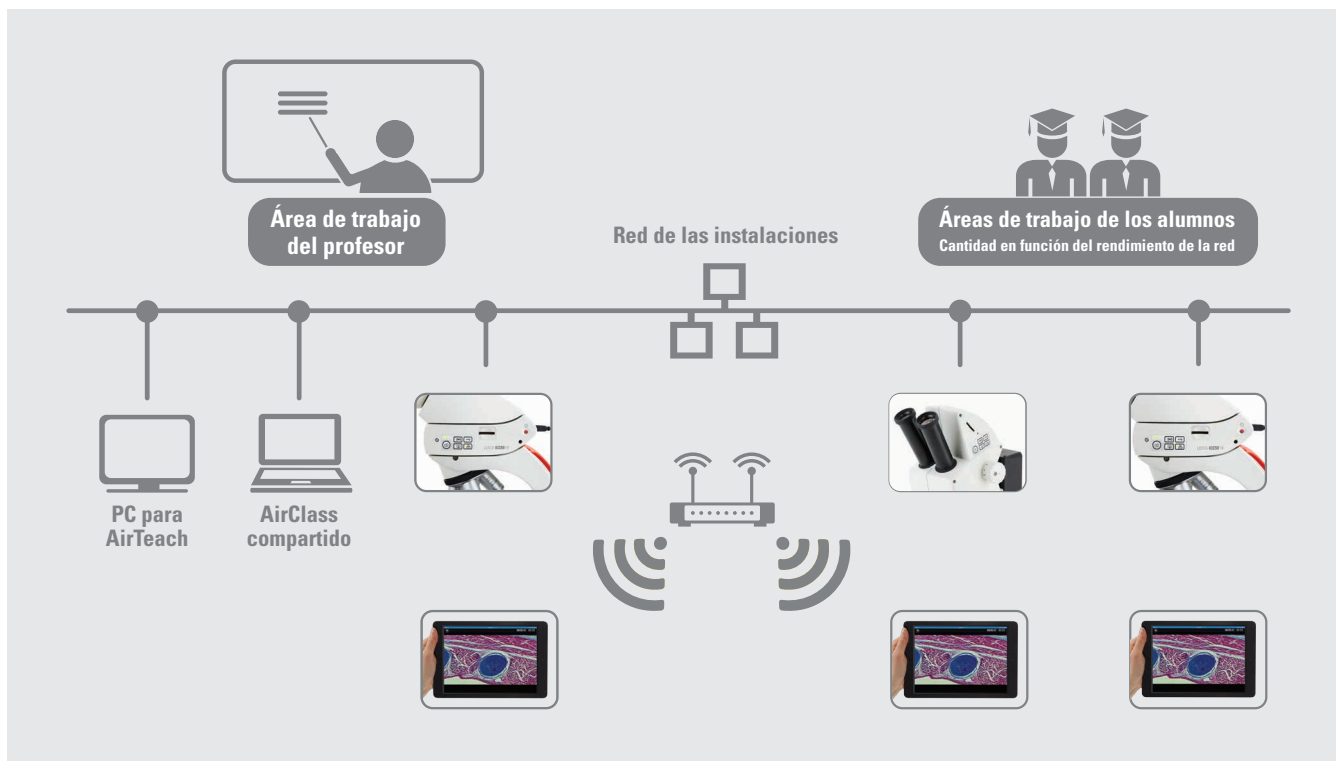
5. Moverse libremente por el aula para atender individualmente a los alumnos sin dejar de controlar las imágenes de los alumnos desde un dispositivo móvil.

6. Confirmar que los alumnos han iniciado una sesión para garantizar su participación.



LISTA DE COMPROBACIÓN DE LA INFRAESTRUCTURA INFORMÁTICA

1. Laboratorio equipado con cámaras Leica Microsystems compatibles con Ethernet. Seleccionar valores de resolución en vivo y de límite máximo de refresco de imágenes adecuados para el rendimiento de la red.
2. Conexiones Ethernet en todas las áreas de trabajo con microscopio.
3. Para cámaras y PC: puertos de red Ethernet de 1 Gigabit
4. Switch de red exclusivo para el aula.
5. Se requiere una capacidad de red de 5 MBit/s por cada cámara con ajustes de 800×600 y una velocidad de 10 fotogramas/s.
6. Puntos de acceso Wi-Fi de 5 Ghz/ac estándar exclusivos para el aula. Debe haber un punto de acceso separado por cada 10 dispositivos móviles o portátiles de alumnos conectados a la red.
7. Un PC Windows para AirTeach (pantalla táctil o estándar), un PC Windows para compartir contenido y transmisión de imagen en vivo (véanse más adelante los datos técnicos de los PC) y un proyector o pantalla grande.
8. Dispositivos móviles (profesor: iOS 8+ | alumnos: iOS 8+ o Android 4.1+) con Wi-Fi estándar 802.11 ac y la última versión de AirLab App.
Nota: La cantidad de conexiones de dispositivos móviles y su estabilidad depende del tráfico Wi-Fi y del rendimiento de la conexión en el entorno.
9. Si las conexiones Wi-Fi de los dispositivos están en una subred distinta de la conexión por cable del PC de AirTeach, debe proporcionarse una dirección IP estática sin límite de tiempo.
10. Debe confirmarse que los puertos siguientes están abiertos dentro de la red donde están conectados las cámaras y los PC mediante cable, y los dispositivos móviles mediante Wi-Fi:
 - > TCP 80 (HTTP)
 - > TCP 8080 (HTTP)
 - > TCP 8081 (inicio de sesión, comunicación con el aula)
 - > TCP 8900 (administración del servidor proxy RTSP)
 - > TCP 8082
 - > TCP 8085 (HTTP)
 - > UDP 8086 (difusión)
 - > UDP 8554 (RTSP)
 - > TCP 8554 (RTSP)
 - > UDP 554 (RTSP)
 - > TCP 554 (RTSP)
 - > TCP de 8555 a 8605
 - > UDP de 8555 a 8605
 - > UDP 5353 (DNS Bonjour)
11. Datos técnicos de los PC:
 - > Desactivar: cortafuegos, modo de suspensión, ahorro de energía, modos de desconexión automática de la red y programas antivirus
 - > Disco duro: 256 GB o más grande (preferiblemente SSD, pero no es obligatorio)
 - > CPU: Intel Core i7
 - > Pantalla: 22" o más grande (pantalla táctil opcional para el PC de AirTeach)
 - > Red: puerto Ethernet de 1 GB
 - > Conectado a la red mediante cable (Wi-Fi desactivado)
 - > Memoria: 16 GB
 - > Bonjour instalado en ambos PC
 - > AirTeach instalado en el PC de AirTeach y con vista de pantalla extendida
 - > AirClass instalado en el PC de contenido, configurado con una sola pantalla (sin conexión posible a una segunda pantalla)
 - > Windows 8.1 o superior
 - > Tarjeta gráfica dedicada de 1 GB



N.º de pedido:	13 613 750: Paquete de software AirTeach
Observaciones	Los microscopios y cámaras se deben adquirir por separado

